

## Wer sind wir ?

Wir sind eine Gruppe von Männern und Frauen, welche durch eine Grundausbildung im Umgang von Menschen mit demenzieller Erkrankung erfahren haben.

Wir haben Freude an der Zusammenarbeit mit Betroffenen und deren Angehörigen.

Durch diese Grundausbildung haben wir Kenntnisse zur praktischen Umsetzung für eine Betreuung erarbeitet, die sowohl die Bedürfnisse des demenziell veränderten Menschen, als auch die der Angehörigen berücksichtigt. Die Schulung wurde durch fachkompetente Mitarbeiter des Vereins Mobilé durchgeführt.

Die Ehrenamtlichen treffen sich regelmäßig zu Teamsitzungen und werden kontinuierlich durch Mobilé weitergebildet.

## Was wollen wir?

Wir wollen Menschen, die an Demenz erkrankt sind, eine Begleitung anbieten, die Spaß macht, etwas Neues bietet oder Gewohntes weiter pflegt.

Wir möchten Angehörige für einige Stunden in der Woche entlasten.

Wir orientieren uns an den Bedürfnissen der zu betreuenden Personen und deren Angehörigen im Rahmen unseres Aufgabenbereiches.

Schwerpunkt des Besuchsdienstes und der Gruppenbetreuung sind regelmäßige persönliche Begleitungen nach Wünschen und Neigungen der zu betreuenden Personen und die Förderung der Mobilität.

Wir wollen pflegenden Angehörigen für zwei bis drei Stunden wöchentlich Freiräume ermöglichen. Die Anzahl an wöchentlichen Stunden werden individuell verhandelt.

## Wir bieten an:

- Die Begleitung und Unterstützung von Menschen und deren Angehörigen.  
Die ehrenamtlichen MitarbeiterInnen werden in ihren Heimatorten für eine begrenzte Zeit wöchentlich zur Betreuung in der Häuslichkeit eingesetzt.
- Die Betreuung kann durch Aktivitäten in der eigenen Häuslichkeit, aber auch in der Begleitung bei Einkäufen, Spaziergängen oder beim Fahrradfahren erfolgen.
- Wir möchten Angehörigen die Möglichkeit geben, etwas zu unternehmen, sich zurück zu ziehen – „einfach Luft zu holen“.
- Stabilisierung und Verbesserung der Lebensqualität der betroffenen Menschen
- Die ehrenamtlichen MitarbeiterInnen übernehmen keine pflegerischen oder hauswirtschaftlichen Aufgaben.

## Unsere Ziele

**Ziel** der ehrenamtlichen Tätigkeit ist die Stabilisierung und Verbesserung des zu Betreuenden. Dadurch soll die Lebenszufriedenheit sowie die Selbstständigkeit unterstützt und erhalten bleiben.

### Finanzierung

Liegt ein Pflegegrad vor, so können die monatlich zur Verfügung stehenden Entlastungsleistungen in Höhe von 125€ nach §45b des SGB XI für die Aufwandsentschädigung der Ehrenamtlichen zur Finanzierung genutzt werden. Mobilé stellt pro Stunde 8€ in Rechnung, der ehrenamtliche erhält 6€. Die Differenz wird für Verwaltung, Organisation und Fortbildungen der Ehrenamtlichen genutzt.

## Kontakt

### Tim Scheipers

- Fachwirt im Gesundheits- und Sozialwesen
- Pflegedienstleitung
- Pflegeberater
- Mitglied der Geschäftsführung

### Geschäftsstelle

Johanniterstr. 48 in Steinfurt Burgsteinfurt

Tel.: 02551-7366 Fax.: 02551-7984

[scheipers@mobile-steinfurt.de](mailto:scheipers@mobile-steinfurt.de)

[www.mobile-steinfurt.de](http://www.mobile-steinfurt.de)

Öffnungszeiten: Mo. bis Fr. von 8.00 Uhr bis 17.00Uhr

### Beratungsbüro

Münsterstraße 39 in Steinfurt Borghorst

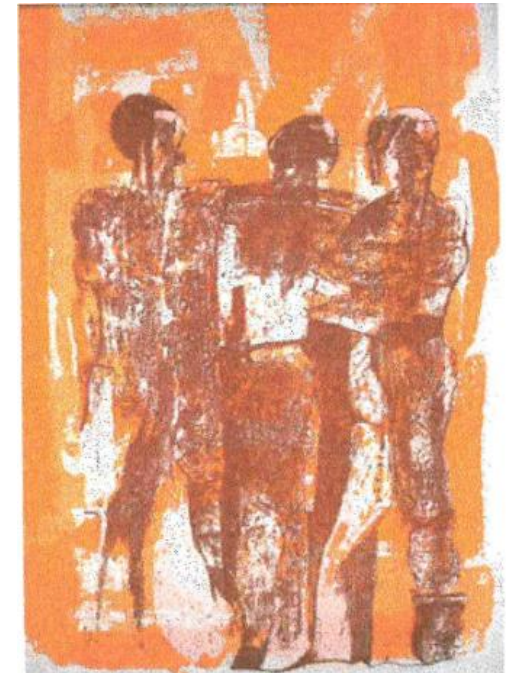
Tel.: 02552-63193

Öffnungszeiten: Mo., Di., Do. und Fr. von 10.30 Uhr bis 12.30 Uhr sowie Do. von 15.00 Uhr bis 18.00 Uhr

# Miteinander

## Lebensräume schaffen

Ehrenamtliches Engagement für demenzbetroffene Menschen



**MOBILÉ** e.V.  
Mitglied im Paritätischen NRW

