

Mobilé Neubauprojekt

Wohnhaus für drei Parteien und Gemeinschafts- raum



Immer wieder hört man „nein, allein will ich im Alter nicht wohnen, eine Gemeinschaft wäre schön“

Alle, die schon bereits Wohngemeinschaftserfahrungen während der Studenzeit gemacht haben, erinnern sich nicht nur an Gemeinschaft, Gemütlichkeit, die gemeinsamen Essen und Freizeit zu mehreren, sondern auch an den Putzplan, das Aufräumen, das Spülen oder die aufgeteilten Fächer im Kühlschrank. Es war nicht immer entspannt. Konflikte gehörten ebenfalls zum Wohngemeinschaftsalltag.

Und nun – noch einmal eine Wohngemeinschaft wagen?

Mobilé bietet in der bestehenden Wohnanlage des Betreuten Wohnens für drei Personen ein Wohnkonzept an, in das all diese Überlegungen einfließen.

In der Mobilé Wohnanlage wird zurzeit ein Haus errichtet, das drei Wohnungen umfasst. Das Besondere ist die gemeinsame Nutzung eines Gemeinschaftsbereichs mit Küche, einer Terrasse und eines Wirtschaftsraumes. Der Wirtschaftsraum soll nach den Plänen eine Waschmaschine und einen Trockner für alle beherbergen und genug Platz für alles, was untergestellt werden muss, bieten.

Durch den Haupteingang gelangen die Mieter und Mieterinnen in die Wohnküche, die Begegnungsraum für alle ist. Von dort aus gehen Haustüren in die eigenen Wohnungen. Diese verfügen zwei Zimmer, ein Bad, einen Abstellraum, eine Küchenzeile und eine eigene kleine Terrasse. Somit besteht die Wohngemeinschaft aus vollwertigen, kleinen Wohnungen in Verbindung mit einem Gemeinschaftsbereich. Es bestehen ausreichend Rückzugsmöglichkeiten

Wenn die Mieter und Mieterinnen ungestört sein möchten, kann die Terrassentür als Eingang zur Wohnung genutzt werden. Diese verfügt ebenfalls über ein Sicherheitsschloss.

Unmittelbar am WG-Haus stehen zwei Parkplätze zur Verfügung, welche über die Heinestraße zu erreichen sind. Zu Fuß oder mit dem Fahrrad wird das WG-Haus über die bestehende Wohnanlage zu erreichen sein.

Durch das Teilen der Gemeinschaftsfläche senken sich die Mietkosten trotz ausreichendem Bewegungsraum.

Eine moderne, zukunftssichere Wärmepumpen-Heizungsanlage wird die Nebenkosten auf einem überschaubaren Niveau halten – die Anlage benötigt nur Strom, kein Gas.

Bei einer Wärmepumpenanlage handelt es sich um ein Gerät, welches geringe Temperaturen aus der Natur – wie unter anderem aus Wasser, Erde oder Luft – verwendet und mit der Hilfe von Pumpen erhöhen kann, so dass das Haus auf diese Weise mit warmem Wasser und Heizwärme versorgt werden wird.

Integration in bestehende Wohnanlage

Das WG-Haus wird in der betreuten Wohnanlage von Mobilé eingebunden und profitiert damit auch in Bezug auf die Nutzung eines Gästezimmers, eines weiteren Gemeinschaftsraumes, Hausmeisterleistungen, der Gartenpflege und allgemeinen Beratungsleistungen rund um die Versorgung im Alter. So sind, aufgrund von Eigenerfahrungen, einige Wohngemeinschaftsprobleme im Vorfeld bereits beseitigt worden. Etwas hin und wieder gemeinsam tun, aber trotzdem eine eigene kleine Wohnung zu besitzen, wird hier entsprochen.



Monatlicher Mietpreis

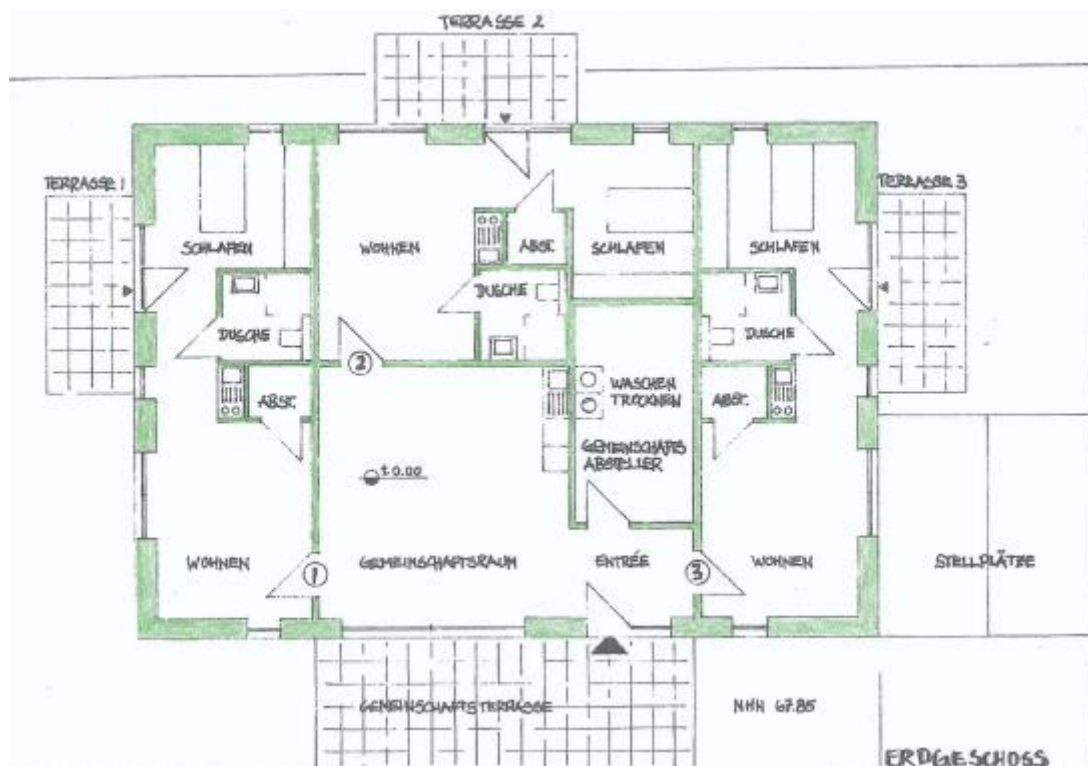
Die folgende Tabelle zeigt die Kalt- und Warmmieten der einzelnen Wohnungen zzgl. Gemeinschaftsbereich.

Der Gemeinschaftsbereich misst mit Entree, Abstellraum, Hauswirtschaftsraum, Gemeinschaftsraum und Terrassenbereich insgesamt 63,10m².

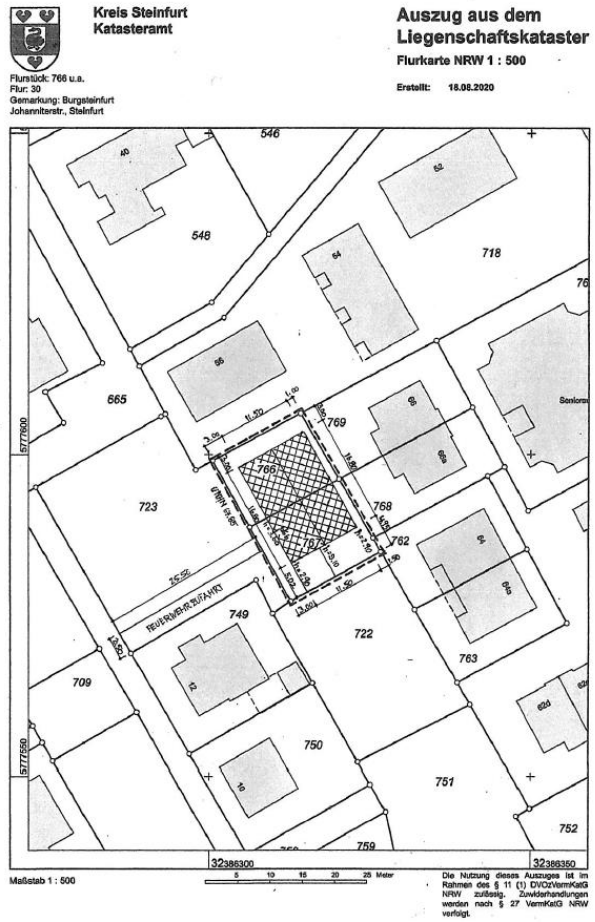
	Wohnung 1	Wohnung 2	Wohnung 3
Quadratmeter (m ²)	38,82 m ²	37,69 m ²	38,82 m ²
Gemeinschaftsfläche anteilig	21,03 m ²	21,03 m ²	21,03 m ²
Kaltmiete	505,10 €	490,40 €	505,10 €
Servicepauschale	100,00 €	100,00 €	100,00 €
Nebenkosten inkl Heizung	120,00 €	120,00 €	120,00 €
monatliche Gesamtkosten	725,10 €	710,40 €	725,10 €

Die große Gemeinschaftsküche im Gemeinschaftsraum wird von Mobilé für einen monatlichen Mietpreis in Höhe von 30,00€ je Wohnung vermietet.

Grundriss des Gebäudes



Lageplan



Servicepauschale „Betreutes Wohnen“

Der Grundservice durch Mobilé e.V. beinhaltet:

- ▲ Notrufbereitschaft, Sie können bei Bedarf Hilfe rufen, wir bieten eine 24 Stunden Rufbereitschaft durch unseren Pflegedienst für Notfälle im Rahmen der Pflege
- ▲ 24 Stunden Rufbereitschaft bei Notfällen, z.B. Heizungsausfall, Rohrbruch, Stromausfall. Zu Bürozeiten (Mo - Fr 08:00 – 17:00Uhr) Ansprechpartner im Büro
- ▲ Hausmeisterdienste, z.B. die Grünflächenpflege wie Rasen mähen, Hecke schneiden, Unkraut- und Unratbeseitigung, Durchführung von Kleinstreparaturen, Entsorgung von Altglas und Sperrmüll
- ▲ Räumdienst bei Schnee / Glätteis
- ▲ Allgemeine Beratung in persönlichen Angelegenheiten, insbesondere beim Thema Pflegeversicherung, Umgang mit Behörden und anderen öffentlichen Einrichtungen
- ▲ kostenlose Nutzung des Gemeinschaftshauses für Feste, Familienfeiern im Gesellschaftsraum
- ▲ kostenlose Nutzung der Gastwohnung z.B. für Besucher / Familienangehörige / Freunde
- ▲ Zusätzliche, optionale Leistungen wie z.B. Hauswirtschaftliche Tätigkeiten, Einkaufsservice, Fahrservice, Wäschepflege, Betreuung über Tag (Tagespflege), Begleitung bei Aktivitäten (nach Absprache) können nach den zur Zeit gültigen Preise gebucht werden.
- ▲ Vermittlung von „Essen auf Rädern“

Zielgruppe

- ▲ Einzelpersonen
- ▲ Personen ab 60 Jahren und / oder Personen mit körperlichen Behinderungen
- ▲ Personengruppen, bei denen der Hilfebedarf im Bereich der Pflege und / oder Hauswirtschaft mittelfristig erhöht ist

Für wen ist Betreutes Wohnen ungeeignet:

- ▲ Menschen, die demenziell erkrankt sind
- ▲ bei andauernder Pflegebedürftigkeit oder Assistenz im Alltag, ein hohes Maß an Selbständigkeit ist notwendig

Haustiere

Haustiere sind erlaubt, solange eine artgerechte Haltung in einer Wohnung gewährleistet ist.

Bürgerbus

Die Wohnanlage ist mit dem Bürgerbus zu erreichen. Mehrmals täglich wird die Johanniterstraße 48 in Burgsteinfurt angefahren. Für wenig Geld ist es so möglich, bequem in andere Bereiche der Stadt oder nach Borghorst zu fahren. Weitere Informationen und Fahrpläne zum Bürgerbus sind auf www.buergerbus-steinfurt.de zusammengestellt.

Sonstiges

Die Wohnungen verfügen über einen eigenen Telefonanschluss, SAT Anschluss, eigener Stromzähler und Wasserzähler sowie Zwischenzähler an der Wärmepumpenheizung.

Einzug

Die Fertigstellung bzw. Einzugsdatum ist für den September bzw. Oktober 2022 vorgesehen. Die Wohnungen sind unmöbliert und müssen bei Einzug gestrichen werden.

Interesse / Bewerbungen

Wer Interesse als Dreiergruppe oder als einzelne Person hat, in dieses Wohngemeinschaftshaus einzuziehen, kann Tim Scheipers, Mobilé e.V., Telefon. 02551-7366 oder scheipers@mobile-steinfurt.de kontaktieren.

Stand: November 2022